

KARTENLEGEN LEICHT ERLERNBAR
NACH ART DER MADAME LENORMAND
HÄUSER UND RÖSSELN



Inhalt:

Erster Teil: Die Arbeit mit den Häuserkarten

Die Entwicklung der Häuser: Ein kurzer Ausflug in die Welt der Astrologie

Die Häuser in den Lenormandkarten: Die Interpretation der Häuser

Ein weiteres Beispiel: Eine Dreierlegung mit Häuserkarte

Ein drittes Beispiel:

Ein Kartenbild, eine Kartenbetrachtung und eine Häuserkarte

Kartenbild einer Dame

Weitere Deutungsmöglichkeiten mit den Häuserkarten

Die Charaktereigenschaften in den Häuserkarten: Eine kurze Übersicht

Die 12-er Häuser-Legung

Eine astrologisch angehauchte Lege- und Deutungsmethode

Vorlage zur 12-er Häuserlegung: Alle Häuser im Überblick

Beispielkartenbild zur 12-er Häuserlegung:

Wir betrachten das 2. und das 6. Haus!

Zweiter Teil: Rösseln

Der Rösselsprung – eine Verbindung für Menschen,
die gerne „um die Ecke denken“

Das Rösseln im Schachspiel: Vorwärtsgang im Zick-Zack

Kartenbild eines Mannes: Deutung des Kartenbildes

KARTENLEGEN LEICHT ERLERNBAR
NACH ART DER MADAME LENORMAND
HÄUSER UND RÖSSELN



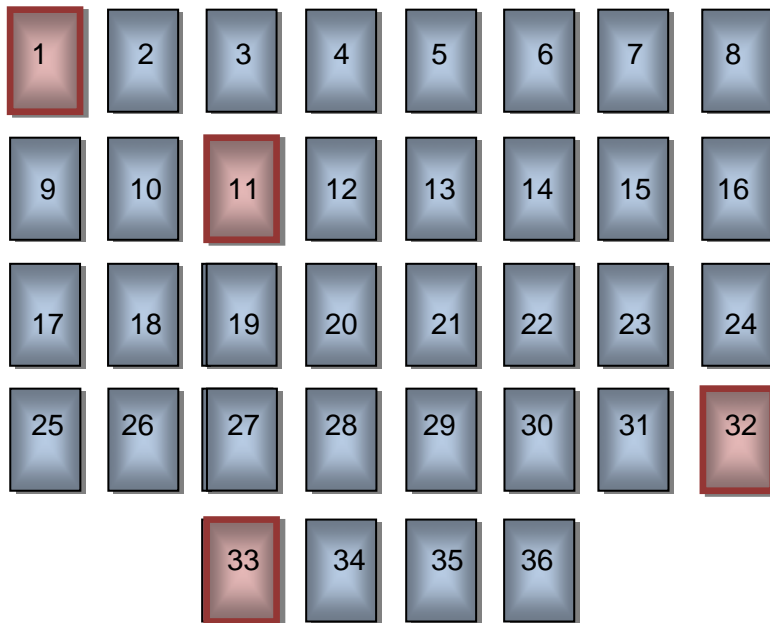
Ein drittes Beispiel:

Ein Kartenbild, eine Kartenbetrachtung und eine Häuserkarte

Für dieses Beispiel legen wir zunächst einmal ein vollständiges Kartenbild aus!

Eine kleine Übung:

Bitte nennen Sie die folgenden Häuserkarten:



Lösung:.....

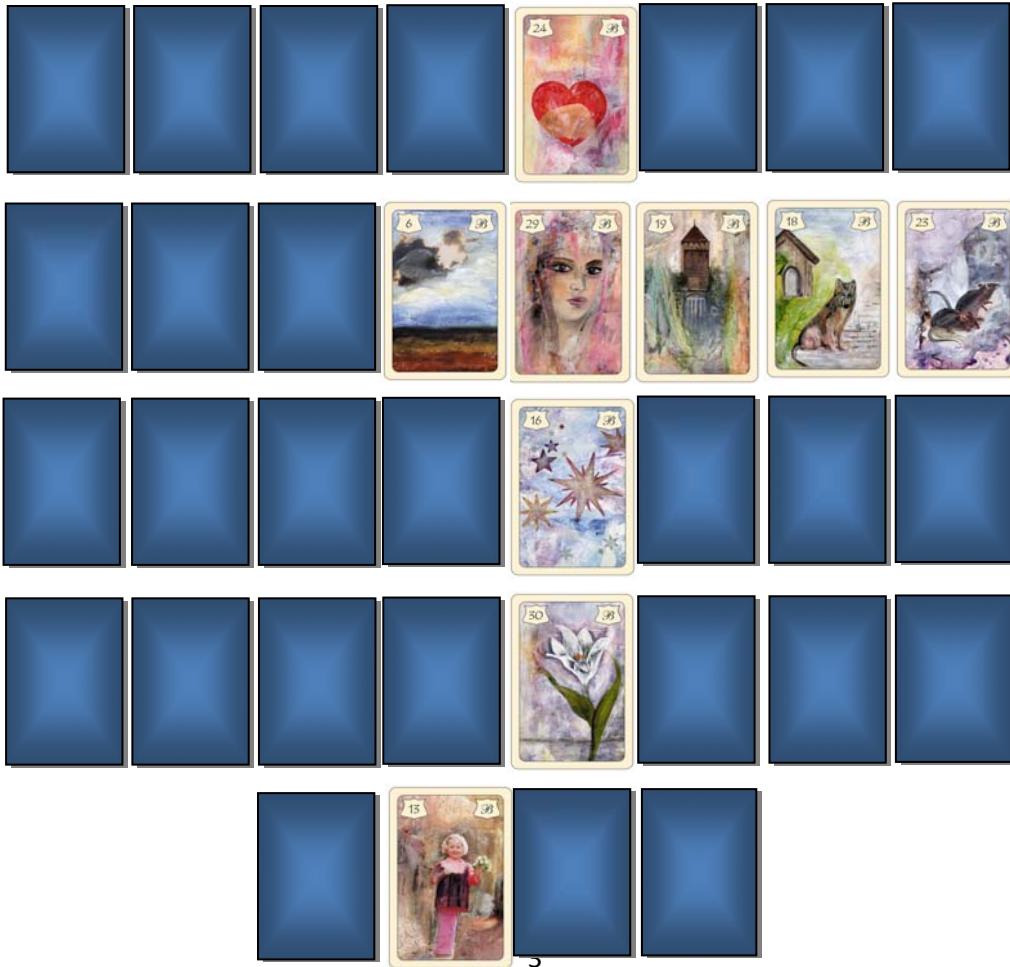
KARTENLEGEN LEICHT ERLERNBAR
NACH ART DER MADAME LENORMAND
HÄUSER UND RÖSSELN



Kommen wir nun aber zur Deutung unseres Kartenbildes:

Um zu erfahren, welche Eigenschaft einem speziellen Problem zugrunde liegt, suchen wir, wie bei jeder anderen Kartenlegung auch, zunächst die jeweilige Themenkarte aus dem Tableau heraus.

In unserem Fall handelt es sich **Kartenbild einer Dame:**



KARTENLEGEN LEICHT ERLERNBAR
NACH ART DER MADAME LENORMAND
HÄUSER UND RÖSSELN



Deutung des Kartenbildes

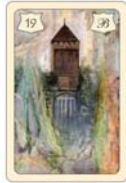
Ein Blick auf die waagrechte Deutungslinie zur Rechten der Personenkarte (Frau) scheint ihre Aussagen zunächst zu bestätigen.

Wir sehen die folgende Kartenkonstellation:



Nr. 29 Frau
Hauptperson

+



Nr. 19 Turm
Arbeit(s-)

+



Nr 17 Hund
Kollege

+



+ Nr. 23 Ratte
Belastung
nagt an
Hauptperson

Die Hauptperson und ihr Arbeitskollege haben also tatsächlich mit Belastungen zu kämpfen.

Noch einmal zur Verdeutlichung:



Hauptperson



Belastung



Kollege

Im obigen Beispiel liegen die Belastungen zwischen den beiden Personen.

KARTENLEGEN LEICHT ERLERNBAR
NACH ART DER MADAME LENORMAND
HÄUSER UND RÖSSELN



Das Unterbewusstsein der Hauptperson birgt nun keine großen Überraschungen mehr: Die Frau



Der Kummer entsteht also nicht aus einer ärgerlichen Situation heraus, sondern durch unterdrückte Sehnsüchte, die der Kollege schon deshalb nicht befriedigen kann, da er gar nicht weiß, worum es bei dem ganzen Spiel eigentlich geht.

Kommen wir nun zur Häuserkarte!

Bitte bestimmen Sie nun die Häuser- oder Charakterkarte der Dame (Hauptperson/ Frau) aus unserem Beispiel!

Lösung: Es handelt sich um die 13. Karte.

Daraus folgt: Die Häuserkarte ist die Nr. 13 Kind.

Was können wir aus dieser Häuserkarte erkennen?

Die Karte „Kind“ als Charakterkarte zeigt uns, dass die Fragestellerin in diesem Beispiel noch einen ziemlich.....

KARTENLEGEN LEICHT ERLERNBAR
NACH ART DER MADAME LENORMAND
HÄUSER UND RÖSSELN

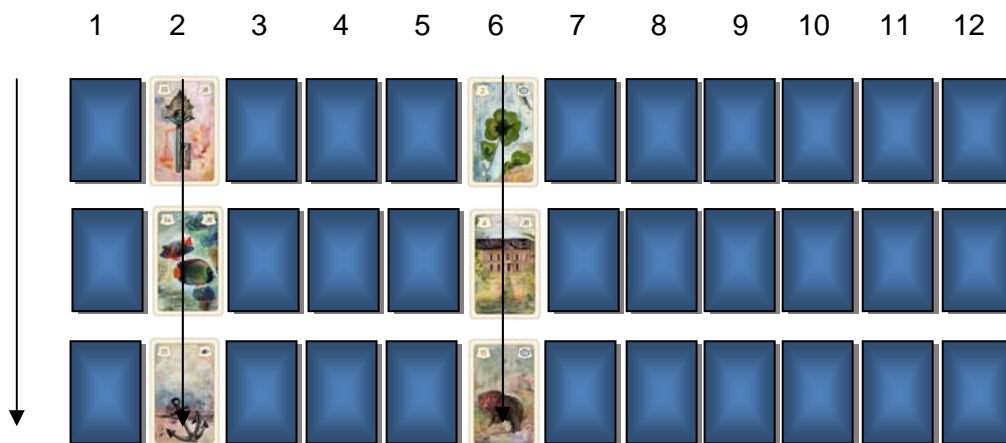


Die 12-er Häuser-Legung
Eine astrologisch angehauchte Lege- und Deutungsmethode

Bei der so genannten 12-er Legung beziehen sich die ausgelegten Karten auf die astrologischen Häuser, die unser Leben vom Tag unserer Geburt an bestimmen.....

Diese Dreierdeutung kann Ihnen jedoch viel Aufschluss über Ihr Leben, beziehungsweise das Leben und die Eigenschaften der Hauptperson der jeweiligen Kartenlegung geben.

Beispielkartenbild zur 12-er Häuserlegung:
Wir betrachten das 2. und das 6. Haus!



KARTENLEGEN LEICHT ERLERNBAR
NACH ART DER MADAME LENORMAND
HÄUSER UND RÖSSELN



Lassen Sie uns das zweite Haus einmal genauer betrachten!

Haus: 2. Haus
Einflussbereich: Werte und Talente

Karten der Deutungsreihe (senkrecht):



Nr. 33: Schlüssel
Tatkraft, Elan, aktiv werden,
etwas „in die Hand nehmen“



Nr. 34: Fische
Finanzen



Nr. 35: Anker
Länge, Tiefe, Verankerung
Dauer

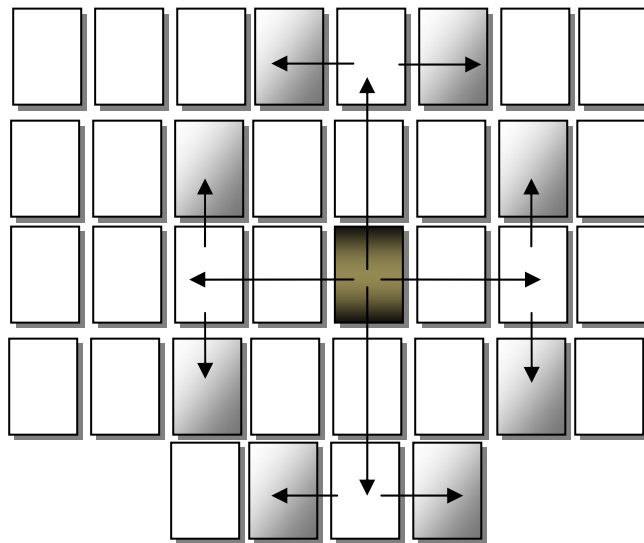
Bei der Person, für die das Kartenbild ausgelegt wurde, handelt es sich also um einen Menschen, in dessen Leben materielle Sicherheit eine wichtige Rolle spielt.

KARTENLEGEN LEICHT ERLERNBAR
NACH ART DER MADAME LENORMAND
HÄUSER UND RÖSSELN



Abb: Die Rösselsprünge im Kartenspiel.

Bei der dunkel markierten Karte handelt es sich um die „Ausgangskarte“, die etwas helleren Karten stellen die möglichen „Endpunkte“ dar.



Wie Sie sehen, gibt es von jeder Karte aus gesehen bis zu 8 verschiedene Möglichkeiten, Rösselsprünge durchzuführen. Je nach Gefühl können Sie sich die Richtung also quasi aussuchen.

KARTENLEGEN LEICHT ERLERNBAR
NACH ART DER MADAME LENORMAND
HÄUSER UND RÖSSELN



Bitte bedenken Sie auch, dass diese Karten außerhalb der üblichen „geraden“ Deutungslinien verlaufen.

Diese Karten beziehen sich also nicht auf den üblichen und geraden Weg, sondern zeigen Ihnen Möglichkeiten, wie Sie Ihr Ziel quasi auf „Umwegen“ doch noch erreichen können.

Leider neigen viele Kartenleger dazu, die Deutungslinien ohnehin zu schnell zu verlassen und wild im Kartenbild herumzuspringen. Dadurch werden oftmals Karten gemeinsam interpretiert, die eigentlich nichts miteinander zu tun haben. Fehlinterpretationen sind daher recht häufig anzutreffen.

Ich kann Sie daher nur noch einmal bitten, sich beim Rösseln auf ein oder zwei Sprünge zu beschränken. Vielleicht „springen“ Sie auf diese Weise ja im Zick-zack auf den Traumberuf, das große Geld, oder auch den Mann Ihres Herzens zu!

Auf den folgenden Seiten werden wir das Rösseln innerhalb eines Kartenbildes üben.

Wie immer gehen wir dabei nach der gewohnten Methode vor und beginnen mit der Deutung der allerersten Karte.

Nachdem wir daraufhin sowohl die senkrechten als auch die waagrechten Deutungslinien interpretiert, und auch einen Blick auf die Diagonalen geworfen haben, machen wir uns an die Rösselsprünge, sowie schlussendlich auch an die Auslegung der Häuserkarten.

KARTENLEGEN LEICHT ERLERNBAR
NACH ART DER MADAME LENORMAND
HÄUSER UND RÖSSELN



Kartenbild eines Mannes



KARTENLEGEN LEICHT ERLERNBAR
NACH ART DER MADAME LENORMAND
HÄUSER UND RÖSSELN



Deutung des Kartenbildes:

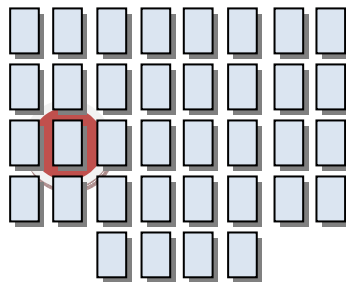
Betrachten wir nun also die erste Karte des zuvor ausgelegten Tableaus:

Nr. 30 Lilie



- Gleich die erste Karte zeigt uns, dass es im Leben dieses Mannes derzeit ein wenig drunter und drüber geht. Aufregung bestimmt die Ereignisse der nächsten Zeit!

Wir suchen nun nach der Position der Personenkarte im Kartenbild:



- Die Karte Nr. 28 Mann befindet sich zwar in der dritten Reihe, steht jedoch an 18. Stelle und ist somit absolut mittig angesiedelt.
- Die Hauptperson steht damit mitten im Leben. Er lebt im hier und jetzt.

KARTENLEGEN LEICHT ERLERNBAR
NACH ART DER MADAME LENORMAND
HÄUSER UND RÖSSELN

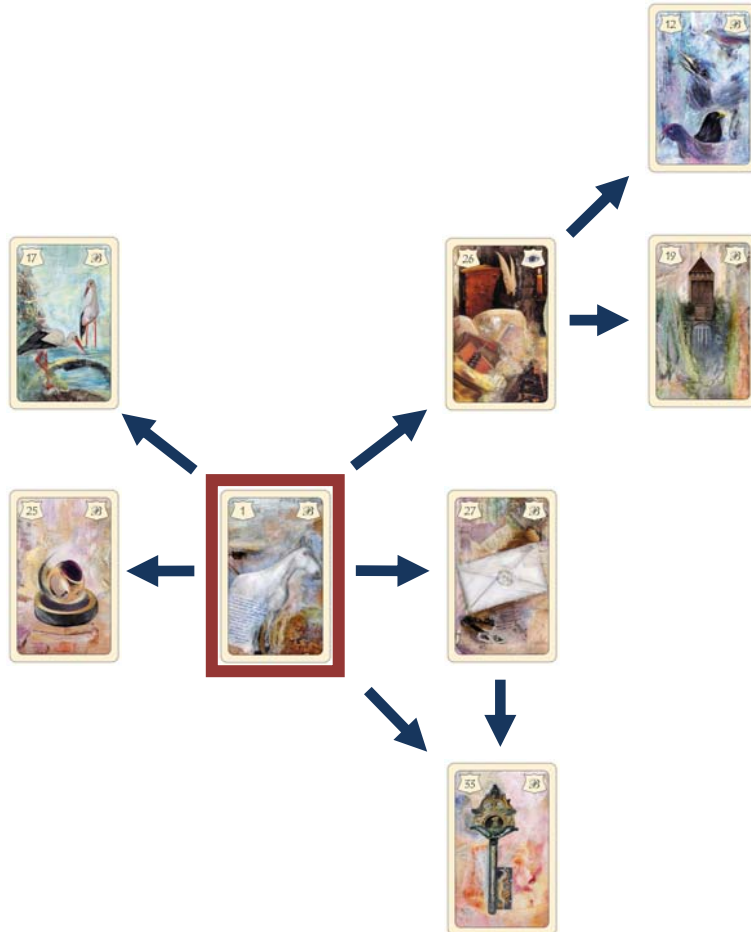


Als nächstes werfen wir einen Blick auf die senkrechten und waagrechten Deutungslinien.....

.....

Lösung:

Auskunft über die Art der Gespräche erhalten wir durch die folgenden Karten:



KARTENLEGEN LEICHT ERLERNBAR
NACH ART DER MADAME LENORMAND
HÄUSER UND RÖSSELN



Anhand der diagonal verlaufenden Deutungslinien können wir unschwer erkennen, dass es sich bei diesen Gesprächen um die anstehenden Veränderungen im Leben des Mannes dreht (Nr. 17 Störche)

Dabei werden wohl endlich auch die bisher verborgenen.....

.....

Kommen wir nun zu den Häuserkarten!

Nun dürfen Sie einmal die Häuserkarte des Mannes bestimmen und auf diese Weise eine Aussage über die Charaktereigenschaften der Hauptperson (Mann) machen! Gehen Sie dazu so vor, wie es ab Seite 33 beschrieben wurde!

Welche Häuserkarte trifft auf die Hauptperson zu?

.....

Welche Aussage können Sie damit über die Charakterzüge machen, die die vorliegende Situation am stärksten beeinflusst?

.....

Zu guter Letzt verbinden Sie bitte die bisherigen mit den soeben gemachten Aussagen und fassen diese zusammen!

.....

KARTENLEGEN LEICHT ERLERNBAR
NACH ART DER MADAME LENORMAND
HÄUSER UND RÖSSELN



Lösung:

Welche Häuserkarte trifft auf die Hauptperson zu?

→ *Es handelt sich um die Karte Nr. 18 Hund.*

Welche Aussage können Sie damit über die Charakterzüge machen, die die vorliegende Situation am stärksten beeinflusst?

→ *Bei diesem Menschen handelt es sich um einen besonders beständigen und treuen Menschen, auf den man sich verlassen kann und der auch sonst die Zuverlässigkeit als Eigenschaft zu schätzen weiß.*

.....

Nachdem wir die Häuserkarte des Mannes erkannt und interpretiert haben, können wir den Vorgang hinsichtlich der Arbeit wiederholen.

Wir fragen uns in diesem Fall also, welche der Eigenschaften des Mannes an seinem Arbeitsplatz eine besondere Rolle spielen.

Welche Häuserkarte trifft auf diese Themenkarte zu?

.....

Lösung:

Welche Häuserkarte trifft auf diese Themenkarte zu?

Es handelt sich um die Karte Nr. 20 Garten.....