



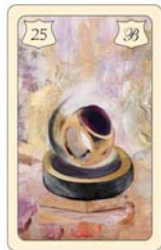
# Online Kurs - Grundkurs und Aufbaukurs Lektion 1 bis 9

..... Achten Sie bitte besonders auf die verschiedenen  
Personenkarten!

(im Folgenden PK genannt).

## Beispiel:

Sie haben die Karte Nr. 25 **Ring**



- Ehe oder Partnerschaft

gezogen.

Machen Sie sich zunächst klar, was genau Sie über dieses  
Thema wissen möchten.

Ihr Unterbewusstsein kennt Ihre Antworten bereits.

So könnten Sie an dieser Stelle beispielsweise fragen:

➤ *Was will mir diese Karte sagen?*

Ziehen Sie nun noch eine weitere Karte.

In unserem Beispiel ist das nun also die Nr. 2 **Klee** –



kleines Glück -

# Kartenlegen leicht erlernbar



Nun verbinden wir die Aussagen dieser beiden Karten!

**Nr. 25 Ring**

+

**Nr. 2 Klee**



Ehe oder Partnerschaft

kleines Glück

- *Die Partnerschaft (ob verheiratet oder nicht) ist glücklich.*

## **Wichtiger Ratschlag:**

*Auch wenn Ihnen das Verbinden zweier Karten mittlerweile leicht von der Hand geht, (.....)*

Sie sehen anhand dieser Beispiele, wie einfach das Verbinden unterschiedlicher Karten doch sein kann.

Üben Sie daher immer wieder mit den unterschiedlichsten Kartenkombinationen.

## **Weiteres Beispiel:**

Jetzt liegen die drei Karten in der Reihenfolge, in welcher sie gezogen wurden, nebeneinander.

**Nr. 4 Haus**

+

**Nr. 1 Reiter**

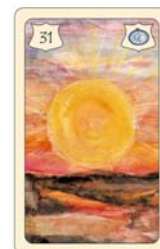
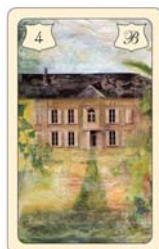
+

**Nr. 31 Sonne**

häusl. Bereich

Gespräche

Erfolg



- *Zuhause werden die Gespräche erfolgreich verlaufen.*



Auch auf die Existenz von Negativ- und Krankheitskarten habe ich Sie bereits aufmerksam gemacht.

In diesem Kapitel wollen wir uns nun diesen außergewöhnlichen **7 Karten** widmen (.....) stellen uns zuweilen vor eine echte Herausforderung, da sie, je nach Zusammenhang, über mehr als nur eine Bedeutung verfügen.

Konkret bedeutet dies für Sie, dass Sie bei diesen Karten verstärkt auf Ihr Unterbewusstsein und Ihre Intuition hören müssen, um die angemessene Bedeutung zu erkennen.

Machen Sie sich jedoch keine Sorgen, wenn Sie (.....)

## 1. Karte

### a) Nr.33 Schlüssel



Kraft  
Arbeit  
Aktivitäten

Achtung! Je nach Zusammenhang kann diese Karte allerdings auch darauf hinweisen, dass (.....)

Liegt die Karte Nr. 33 Schlüssel mit der Karte Nr. 24 Herz oder mit der Karte Nr. 30 Lilie zusammen in einer Deutungs- linie, so bedeutet dies daher

*Ausführung der Liebe oder Sexualität.*

Beispiel:



Nr. 24 Herz + Nr. 30 Lilie + Nr. 33 Schlüssel

- *Ausführung von Liebe und Sex → Liebesakt*



**Wie Sie eine Kartenreihe deuten können.  
Von der ersten (waagrechte) bis zur achten Karte**

24	6	12	28	32	21	3	31
Herz	Wolken	Vögel	Mann	Mond	Berg	Schiff	Sonne

In der Liebe gibt es Unklarheiten und Kummer mit dem Partner.  
Die Gefühle des Partners sind blockiert. Es wäre vorteilhaft, eine kleine Reise zu unternehmen. Sie würde sich sehr positiv auswirken.

**Merken Sie sich:**

Sie können im großen Kartenbild jede Reihe, ob waagrecht, senkrecht oder diagonal, in dieser Form deuten.

**Bitte immer innerhalb den Deutungslinien bleiben, und nicht springen.**

Das heißt: wenn kein ( .....), wird dieser Mann (.....)  
Sie deuten also zunächst von links nach rechts, und erst dann (.....)

24 Herz ← →	6 Wolken ← →	12 Vögel → ←	28 Mann → ←	32 Mond → ←	21 Berg → ←	3 Schiff → ←	31 Sonne → ←
----------------------	-----------------------	-----------------------	----------------------	----------------------	----------------------	-----------------------	-----------------------

Dieser Mann sollte lernen, mit seinen Gefühlen besser umzugehen und selbstbewusster zu werden.

**Wir werden später nochmals ausgiebig die Lernaufgaben einer Person besprechen!**



**Noch ein Beispiel:**

Übungen mit der Herzkarte

Vorlage Nr. 4

		Nr.18 Hund					
		↑ Nr.22 Wege					
		↑ Nr.16 Sterne					
		↑ Nr.23 Ratte					
		Nr.24 Herz	Nr.9 Blumen →	Nr.28 Mann →	Nr.25 Ring →		

**Beispiel: Nr. 24 Herz**

Sie möchten etwas über die Liebe erfahren?

Sehen Sie also zunächst einmal nach, wo sich die **Nr. 24 Herz** im Kartenbild befindet.

Zuerst schauen Sie ....., dann .....

# Kartenlegen leicht erlernbar



Diagonale, senkrechte und waagrechte Deutungslinien der Vergangenheit und der Zukunft im Zusammenhang

Vorlage 2

		Nr.10 Sense ↖			Nr.5 Baum ↑		
			Nr.14 Fuchs ↖		Nr.4 Haus ↑		Nr.5 Ring ↗
				Nr.22 Wege ↖	Nr.23 Ratte ↑	Nr.21 Berg ↗	
Nr.31 Sonne ←	Nr.9 Blumen ←	Nr.19 Turm ←	Nr.11 Rute ←	Nr.1 Reiter ←	Nr.34 Fische	Nr.12 Vögel →	Nr.6 Wolken →
				↙ Nr.33 Schlüssel	↓ Nr.2 Klee		

Unsere Frage lautete folgendermaßen:

***Wie sieht es mit den Finanzen aus?***

Wir schauen nun also zuerst in die waagerechte, anschließend in die ..... zum Schluss in die .....

In diesem Beispiel habe ich die diagonalen Deutungslinien als Möglichkeiten gedeutet, wie sich Probleme eventuell verhindern oder beseitigen lassen.

Meine **Lösungsvorschläge** finden Sie im Anschluss.



Wir üben gemeinsam:  
Das Erkennen von Zusammenhängen

Testaufgaben

7) Mit wem wird diese Frau Streit bekommen?



4) Frage: Welche der folgenden Aussagen sind zutreffend?

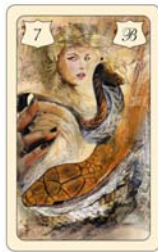
1. Dieser Mann trifft intuitiv die richtigen Entscheidungen.
2. Dieser Mann hat Angst davor, Entscheidungen zu treffen.
3. Übereilte Entscheidungen können zu Verlusten führen.





17)

**Momentan-Zustand - / Umstand**



Interpretieren Sie nun den Momentan Zustand:

.....

.....

.....

# Kartenlegen leicht erlernbar



Es mag zu Beginn schwierig erscheinen, aber sobald sie es beherrschen, können Sie sehr viel aus den Karten herauslesen.

7)

Fragen zu dieser Kartenreihe:

1. Hat diese Frau Grund zur Eifersucht?
2. Hat sie Streit mit ihrem Mann?
3. Leidet sie unter der dominanten Ader ihres Partners?
4. Macht sich die Frau unnötige Sorgen, die zu Streitereien führen?



14) Erkennen Sie eine Krankheit in dieser Kartenreihe?



Wenn ja; welche?

.....



Zukunftskarten im großen Kartenbild

**Vorlage 3**

Nr.33 Schlüssel	Nr.31 Sonne	Nr.30 Lilie	Nr.16 Sterne	Nr.27 Brief	Nr.3 Schiff	Nr.11 Rute	Nr.29 Frau	
Nr.21 Berg	Nr.20 Garten	Nr.32 Mond	Nr.13 Kind	Nr.28 Mann	Nr.26 Buch	Nr.8 Sarg	Nr.23 Ratte	<b>Stopp!</b>
Nr.5 Baum	Nr.25 Ring	Nr.17 Storch	Nr.36 Kreuz	Nr.34 Fische	Nr.9 BStrauß	Nr.19 Turm	Nr.4 Haus	<b>Stopp!</b>
Nr.15 Bär	Nr.14 Fuchs	Nr.10 Sense	Nr.1 Reiter	Nr.7 Schlange	Nr.24 Herz	Nr.18 Hund	Nr.12 Vögel	<b>Stopp!</b>
		Nr.6 Wolken	Nr.35 Anker	Nr.22 Wege	Nr.2 Klee			<b>Stopp!</b>

Nun haben wir die verschiedenen **Zukunftskarten** anhand von Beispielen kennen gelernt.

In Kapitel (.....) beschäftigten wir uns mit der **Zukunft**

In Lektion (.....) die **fernere Zukunft**.

Jetzt gehen wir einen Schritt weiter und befassen uns mit der erweiterten Zukunft.

.....

In der nächsten Lektion werden wir uns nun die **erweiterte Zukunft** ansehen.

Freuen Sie sich darauf, denn diese ist nicht schwer zu erlernen. Sie brauchen dazu lediglich .....

# Kartenlegen leicht erlernbar



Wir üben gemeinsam:  
Das Erkennen von Zusammenhängen  
Testaufgaben

1) Diese Kartenreihe gehört einem Mann.

*Dieser Mann hegt den Wunsch, Wohneigentum (ein Haus oder eine Eigentumswohnung) zu erwerben.*

Fragen:

1. Würden Sie diesem Mann raten, Wohneigentum zu erwerben?
2. Sollte er sich bereits um ein passendes Objekt bemühen?  
(Nr. 12 → a) Mühe, b) bemühen)
3. Sollte er noch warten?
4. Wie viele Kombinationen befinden sich in dieser Kartenreihe?

Bitte interpretieren Sie die Karten!



3) Diesmal etwas kniffligere Fragen:

1. Bezieht sich diese Kartenreihe auf die Zukunft?
2. Bezieht sich diese Kartenreihe auf die Vergangenheit?
3. Bezieht sich diese Kartenreihe auf die Gegenwart?
4. Denkaufgabe – Erinnern Sie sich?:  
Ist eine derartige Kartenreihe hilfreich beim Kartenlesen?



# Kartenlegen leicht erlernbar



Das dargestellte Kartenbild gehört  
einer Frau

Diese Frau lebt in Scheidung

- 1. Frage:** *Wie sieht es mit meiner jetzigen Arbeit aus?*
- 2. Frage:** *Werde ich nochmals heiraten?*
- 3. Frage:** *Wird mein Mann nach unserer Scheidung wieder heiraten oder eine neue Beziehung eingehen?*

Vorlage 8

Nr.34 Fische	Nr.8 Sarg	Nr.3 Schiff	Nr.28 Mann	Nr.36 Kreuz	Nr.6 Wolken	Nr.17 Storch	Nr.19 Turm
Nr.24 Herz	Nr.16 Sterne	Nr.11 Rute	Nr.29 Frau	Nr.25 Ring	Nr.4 Haus	Nr.12 Vögel	Nr.10 Sense
Nr.26 Buch	Nr.14 Fuchs	Nr.27 Brief	Nr.23 Ratte	Nr.9 Blumen	Nr.21 Berg	Nr.20 Park	Nr.31 Sonne
Nr.35 Anker	Nr.32 Mond	Nr.18 Hund	Nr.2 Klee	Nr.30 Lilie	Nr.33 Schlüssel	Nr.22 Wege	Nr.7 Schlange
		Nr.5 Baum	Nr.13 Kind	Nr.15 Bär	Nr.1 Reiter		

Suchen Sie nun im vorgestellten Kartenbild nach den Deutungsreihen, die sich auf die gestellten Fragen beziehen und deuten Sie diese!

Meine Lösungsvorschläge (.....)

# Kartenlegen leicht erlernbar



Wir üben gemeinsam:  
Das Erkennen von Zusammenhängen  
Testaufgaben

17) Bitte interpretieren Sie die beiden Karten: (Bei dieser Frage gibt es zwei richtige Lösungen!)

1. Es handelt sich um eine Kombination.
2. Zukunftsängste
3. Man verliert etwas in seinem Leben.
4. Lebensängste
5. In der Zukunft verliert man Geld.



18) Aufgabe: Bitte ordnen Sie die Aussagen den entsprechenden Kartenkombinationen zu! Achtung: Es bleiben Aussagen übrig!

1. Nr. 25 Ring  
Nr. 9 Blumenstrauß

a) Trennung

2. Nr. 9 Blumenstrauß  
Nr. 35 Fische

b) Glück mit Geld

3. Nr. 36 Kreuz  
Nr. 23 Ratte

c) Hochzeit

4. Nr. 25 Ring  
Nr. 22 Wege

d) neue Ehe

5. Nr. 25 Ring  
Nr. 10 Sense

e) Scheidung

f) Rückenschmerzen

g) Florist



**Noch ein Tipp zum Umgang mit den 13 Zeitkarten:**

Wenn Sie sich im Umgang mit den Zeitkarten doch noch ein wenig unsicher fühlen, so (.....).

Zeitkarten und Jahreszeiten stellen **erweiterte** Deutungsmöglichkeiten dar.

**Wichtige Anmerkung:**

Wer den Bereich der Zeitkarten noch ein wenig erweitern will, kann auch den Jahresrhythmus, beziehungsweise den Wechsel der Jahreszeiten in seine Deutung mit einbeziehen.

Machen Sie sich keine Gedanken, wenn Sie sich nun von all den zusätzlichen Informationen und Aussagen, die Ihnen die einzelnen Karten bieten, wie erschlagen fühlen (.....).

***Setzen Sie sich also nicht selbst unter Druck!***

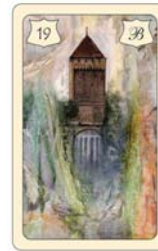
Mit jedem Versuch werden Sie sich auch in diesen Bereichen jedes Mal ein Stückchen sicherer fühlen.

Vergessen Sie jedoch nicht, auch an diese Themen langsam und vorsichtig heranzugehen, um Fehlinterpretationen zu vermeiden. Sie werden sehen, Sie befinden sich auf bestem Wege ein/e routinierte/r und gut ausgebildete/r Kartenleger/in zu werden.

Kartenlegen leicht erlernbar



**Weiteres Beispiel:**



**Nr. 5 Baum + Nr. 29 Frau + Nr. 12 Vögel + Nr. 19 Turm**

**Ihre Interpretation:**

Allgemein:

.....

Mit Zeitkarte Nr. 5:

.....

**Meine Interpretation:**

.....

# Kartenlegen leicht erlernbar



## Kartenbild

Das folgende Kartenbild können Sie nun bereits ohne Schwierigkeiten deuten!

### Tipp:

Bitte gehen Sie bei dieser Art der Deutung **systematisch** vor. Das Einhalten eines bestimmten **Schemas**, (siehe Vorlage ....) wird Ihnen helfen, alle Punkte abzudecken, die bei der Interpretation eine Rolle spielen können. Gehen Sie jedes Mal nach **derselben Reihenfolge** vor. So gehen Sie kein Risiko ein, unter Umständen etwas zu übersehen oder zu vergessen,

## Fragen zur Deutung eines Kartenbildes

Nr. 22 Wege	Nr. 18 Hund	Nr. 16 Sterne	Nr. 27 Brief	Nr. 36 Kreuz	Nr. 2 Klee	Nr. 7 Schlange	Nr. 29 Frau
Nr. 21 Berg	Nr. 30 Lilie	Nr. 3 Schiff	Nr. 6 Wolken	Nr. 25 Ring	Nr. 11 Rute	Nr. 20 Park	Nr. 32 Mond
Nr. 34 Fische	Nr. 13 Kind	Nr. 17 Storch	Nr. 5 Baum	Nr. 15 Bär	Nr. 8 Sarg	Nr. 19 Turm	Nr. 12 Vögel
Nr. 28 Mann	Nr. 14 Fuchs	Nr. 23 Ratte	Nr. 4 Haus	Nr. 9 Blumen	Nr. 26 Buch	Nr. 10 Sense	Nr. 33 Schlüssel
		Nr. 35 Anker	Nr. 1 Reiter	Nr. 24 Herz	Nr. 31 Sonne		

**Das ausgelegte Kartenbild gehört einem Mann!**



**Bitte Interpretieren Sie:**

**Tipp:**

Bitte vergessen Sie nicht, zusätzlich immer auch gleich nach Kombinationen zu schauen!

Welches Problem steht augenblicklich an?

.....

Denkt dieser Mann oft an die Vergangenheit oder ist er eher zukunftsorientiert?

.....

Denkt die Ehefrau dieses Mannes oft an die Vergangenheit oder ist sie eher zukunftsorientiert?

.....

**Suchen nach wichtigen Themen innerhalb des Kartenbildes**

**a) Arbeit:**

Läuft dieser Mann Ihrer Meinung nach Gefahr, seine Arbeitsstelle zu verlieren?

.....

**b) Gesundheit**

Übt seine Ehe eine gesundheitliche Belastung auf ihn aus?

.....

**c) Partnerschaft/Liebe**

Erkennen Sie eine Scheidung im vorliegenden Kartenbild?

.....



**d) Finanzen**

Wie würden Sie die finanzielle Situation des Klienten einschätzen?

.....

**e) weitere Themen**

Würden Sie diesem Mann zu einer Flugreise ins Ausland raten?

.....

Erkennen Sie, ob seine Ehefrau momentan glücklich ist?

.....

Sehen Sie, ob dieser Mann derzeit ein glückliches Leben führt?

.....

Welche weiteren Themen oder Fakten erkennen Sie in diesem Tableau?

.....

**Fassen Sie die einzelnen Aussagen nun bitte in einem abschließenden Ratschlag an Ihren Kunden zusammen!**

.....

.....