



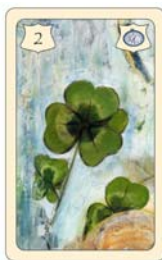
## Die Bedeutungen der Tageskarten im Überblick:

Die vielfältigen Anwendungsmöglichkeiten der Lenormand-Wahrsagekarten in ihrer Bedeutung als Tageskarte haben wir in meinen Lektionen bereits ausführlich geübt.



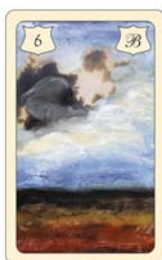
### Nr. 1 Reiter

Heute kommt Bewegung  
in Ihr Leben.



### Nr. 2 Klee

Heute steht das Glück auf Ihrer Seite.



### Nr. 6 Wolken

Achten Sie darauf, dass keine  
Unstimmigkeiten auftauchen.



### Nr. 10 Sense

Durchsetzungskraft ist  
gefragt, dabei aber nicht  
egoistisch werden.



Nr. 11 Rute



Lassen Sie sich auf keinen Streit ein. Sollte es dennoch zu einer Auseinandersetzung kommen, bleiben Sie sachlich.



Nr. 12 Vögel

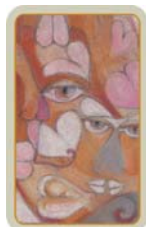
Vermeiden Sie Tratsch und Gerüchte, sonst drohen eventuell Probleme.

Die 14 Ergänzungskarten werden zur Klärung weiterer Vorgehensweisen herangezogen.

Sie helfen uns bei der Beantwortung der Frage „Wie soll ich reagieren? Was soll ich tun?“

Mehr zur Arbeit mit den Ergänzungskarten erfahren Sie in meinem Band *Ergänzungsbuch mit Karten zu verschiedenen Orakeln* (Buch inklusive Kartenset).

**Die Bedeutung der 14 Ergänzungskarten**



**Herzen**

Liebe  
liebevoll  
Verständnis  
Mitgefühl



**Gespräche**

Auseinandersetzungen  
Aussprache  
Verständnis



### **Hände/Augen/ Ohren/Lippen**

aktiv werden, handeln  
sprechen, sich umsehen/umhören



### **Türen**

öffnen  
offen  
Aufnahmefähigkeit  
zulassen



### **Irrwege**

Labyrinthen  
Wege, Auswahl  
Irrungen und Wirrungen



### **Träume**

Auf dem Teppich bleiben  
Träumen  
Unendlichkeit, Abgehobenheit  
Realitätsverlust



### **Festung**

Blockade  
Verspannung  
Mauer  
Isolation



### **Schlüssel**

Umdenken, Neues erschließen  
Türen zur Gegenseite öffnen  
von anderer Warte aus  
betrachten



## Die Kurzbedeutung der Zigeunerkarten

Die Zigeunerkarten eignen sich besonders zur Klärung der Gründe und Ursachen einer Problemsituation. Sie helfen bei der Beantwortung der Frage „**Warum ist etwas geschehen?**“

Die Bedeutung der Karten verändert sich, je nachdem ob sie aufrecht oder auf dem Kopf stehen.

(Näheres zu diesen Karten finden Sie in meinem Band *Zigeunerkarten – Die Frage nach dem Warum* (Buch inklusive Kartenset)

Die weise Frau

### **Grundbedeutung**

Klugheit, Weisheit,  
Entscheidungen werden  
mit dem Verstand getroffen



### **Kehrbedeutung**

Vernunft = kopfgesteuert,  
Überbetonung des Verstandes,  
Überheblichkeit,  
Intelligenz ohne emotionale Tiefe,  
Arroganz



Sonnenblume

### **Grundbedeutung**

flexibel, kraftvoll,  
jugendlich



### **Kehrbedeutung**

dreht sich nach der Sonne,  
sehr auf Anerkennung aus,  
ungestüm, beeinflussbar, Geltungsbedürfnis





## Eiche

### Grundbedeutung

gefestigt,  
stabil, gesetzt



### Kehrbedeutung

stur, unflexibel,  
erstarrt,  
auf seine eigene Ansicht fixiert,  
egoistisch



## Maske

### Grundbedeutung

Schutzschild, Versteck,  
Sicherheit



### Kehrbedeutung

Falschheit, Betrug,  
unlautere Absicht,  
Verschleierung, Undurchsichtigkeit



## Rabe

### Grundbedeutung

Warnung,  
Vorsicht, sei wachsam



### Kehrbedeutung

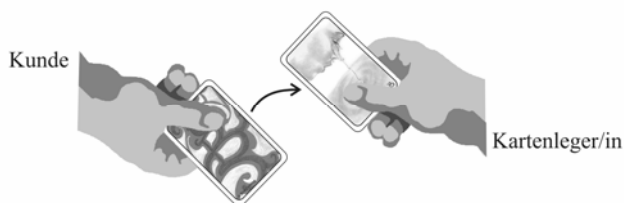
Gefahr,  
Angst,  
Verletzung





## Wichtige Zwischenbemerkung zu den Zigeunerkarten und den Stimmungskarten

(Die Zeichnung wurde dem Zusatzbuch Zigeunerkarten entnommen.)



Nachdem eine Karte gezogen und umgedreht wurde, muss beachtet werden, wie diese Karte vor meiner Kundin liegt. Die Position der Karte (aufrecht oder „auf dem Kopf stehend“) hat bei den Zigeunerkarten nämlich starken Einfluss auf die Interpretation. Wie Sie gleich erkennen werden, ändert sich die Bedeutung der Karte durch ihre Lage ganz erheblich.

## Die Stimmungskarten

Die Stimmungskarten können uns helfen, unsere **Gefühle** und **Stimmungen zu analysieren** und entsprechend zu reagieren.

Auch beim Umgang mit den Stimmungskarten ist es von großer Wichtigkeit, deren Ausrichtung genau zu betrachten, da die unterschiedlichen Farbverläufe oftmals unterschiedliche Stimmungen anzeigen können.

### Die Bedeutungen der Stimmungskarten und ihrer Farbverläufe:





**Gelb:** *von Hell nach Dunkel:*

Vielseitigkeit, optimistisch, kommunikationsfreudig, fröhlich, unternehmungslustig

**Was kann man tun?/ Rat:**

Lassen Sie andere teilhaben an Ihren Gefühlen und Unternehmungen, aber achten Sie bei allem was Sie tun auf das richtige Maß.

**Gelb:** *von Dunkel nach Hell:*

Hang zu Versplitterungen, Unsicherheit, Spannungen, Nervosität.

**Was kann man tun?/ Rat:**

Verkrampfungen aller Art entgegenwirken. Keine Unsicherheit aufkommen lassen. Finden Sie für sich heraus, was Ihnen wirklich wichtig ist.

**Blau:** *von Hell nach Dunkel:*

Tiefe Gefühle, hingebungsvoll, Meditationsgabe, sensibel, hilfsbereit, liebevoll, manchmal Neigung zur Realitätsverkennung, verträumt.

**Was kann man tun?/ Rat:**

Auf die innere Stimme hören, Gefühle herauslassen, sich öffnen, Vertrauen schenken, aber den Selbstschutz nicht ganz vergessen.

**Blau:** *von Dunkel nach Hell:*

Starke Phantasie, Neigung zu seelischem Tiefgang, manchmal auch ein Hang, die Wirklichkeit nicht sehen zu wollen.

**Was kann man tun?/ Rat:**

Sensibilität und Gefühle pflegen, jedoch die Realität nicht ganz aus den Augen verlieren, Missverständnisse durch Klarheit des Ausdrucks vermeiden.